

# Conseils d'entretien

OREILLER TEMPUR® DOWN LUXE



**TEMPUR**  
A pillow like no other

A PILLOW LIKE NO OTHER : UN OREILLER INCOMPARABLE



A pillow like no other

*L'OREILLER TEMPUR® DOWN LUXE EST FABRIQUÉ À PARTIR DE PLUMES SÉLECTIONNÉES POUR LEUR QUALITÉ PREMIUM ET DU MATÉRIAU TEMPUR® UNIQUE.*

*AVEC CES QUELQUES CONSEILS D'ENTRETIEN, VOUS CONTRIBUEREZ À GARDER VOTRE OREILLER PROPRE ET FRAIS ET DONC À LE CONSERVER PLUS LONGTEMPS.*



- **Secouez et massez le sac pour que le remplissage se remette uniformément en place après utilisation.**

Conseil d'entretien pour la partie  
contenant le Matériau Tempur®



# Conseils d'entretien pour la housse en duvet

En suivant ces simples conseils, vous garderez votre oreiller comme neuf pendant de nombreuses années.

Lorsque vous vous réveillez le matin, il peut rester de l'humidité sur l'oreiller, laissez-le à l'air libre avant de le remettre sous le couvre-lit.

Secouez l'oreiller de différents côtés, sinon le remplissage se déplacera latéralement.

Aérez régulièrement l'oreiller - ne le passez jamais à l'aspirateur et ne le frappez pas.

Ne lavez QUE deux oreillers à la fois. Lavez en programme délicat, avec un niveau d'eau élevé et une faible rotation du tambour.

Si votre oreiller doit être nettoyé, il est préférable de le faire avec une éponge à poils durs.

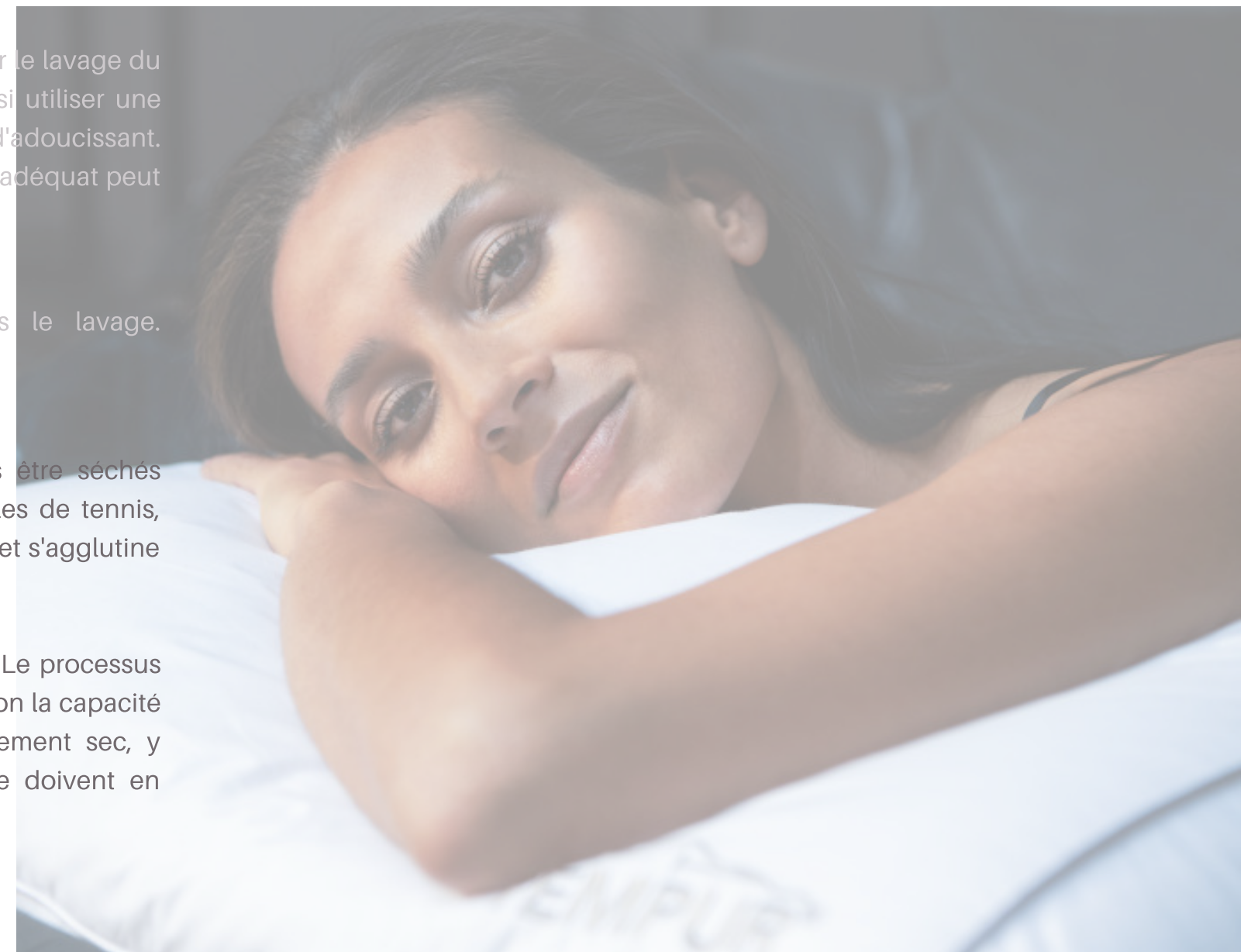
Utilisez toujours une lessive spéciale pour le lavage du duvet SANS enzymes (vous pouvez aussi utiliser une lessive pour la laine). N'utilisez JAMAIS d'adoucissant. Un détergent ou un produit de rinçage inadéquat peut endommager le duvet.

Séchez l'oreiller au sèche-linge après le lavage. Choisissez l'essorage le plus doux.

Les oreillers en duvet doivent toujours être séchés dans un sèche-linge avec quelques balles de tennis, directement après le lavage, sinon le duvet s'agglutine et des moisissures peuvent se former.

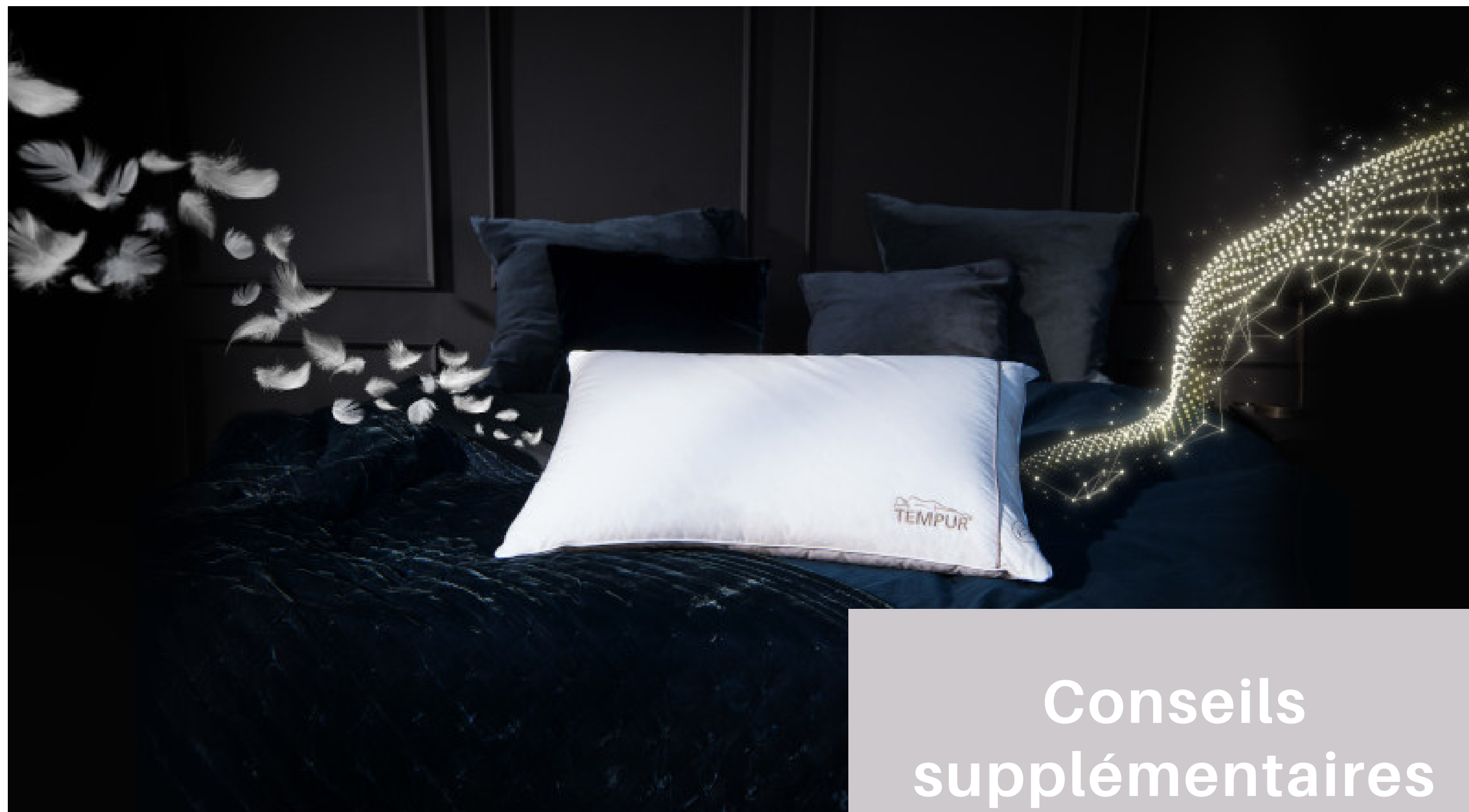
Séchez à environ 60 °C dans le séchoir. Le processus de séchage est long, de 3 à 5 heures, selon la capacité du séchoir. L'oreiller doit être complètement sec, y compris le fin duvet à l'intérieur. Ils ne doivent en aucun cas être humides au toucher.

**NE LAVEZ PAS ET NE MOUILLEZ PAS LA HOUSSE GRISE QUI CONTIENT LE MATÉRIAU TEMPUR®.**



## *Peser-laver-sécher- tourner-peser*

Une fois le processus de lavage et de séchage terminé, le poids de l'oreiller doit être identique ou légèrement inférieur au poids initial. Cela permet de s'assurer que le produit est complètement sec.



**Conseils  
supplémentaires**